



**Спутниковая система слежения
за мобильными объектами**

«Вояджер»

Глава 15

**Быстрая настройка программы InetServer для
работы с «Вояджерами»
в режиме цифровой передачи данных**

Санкт-Петербург
2008

15. Быстрая настройка программы InetServer для работы с «Вояджерами» в режиме цифровой передачи данных.

Для обмена информацией между «Вояджерами» и сервером необходимо произвести настройки соединения в программе InetServer. Подробнее о работе в режиме цифровой передачи данных и расходах на сотовую связь - в главе «Способы обмена информации между «Вояджером» и пультом центрального наблюдения, расходы на сотовую связь».



Настройка сервера со стационарным модемом для работы с «Вояджером» в режиме цифровой передачи данных показана на рис. 15.1 -15.3.

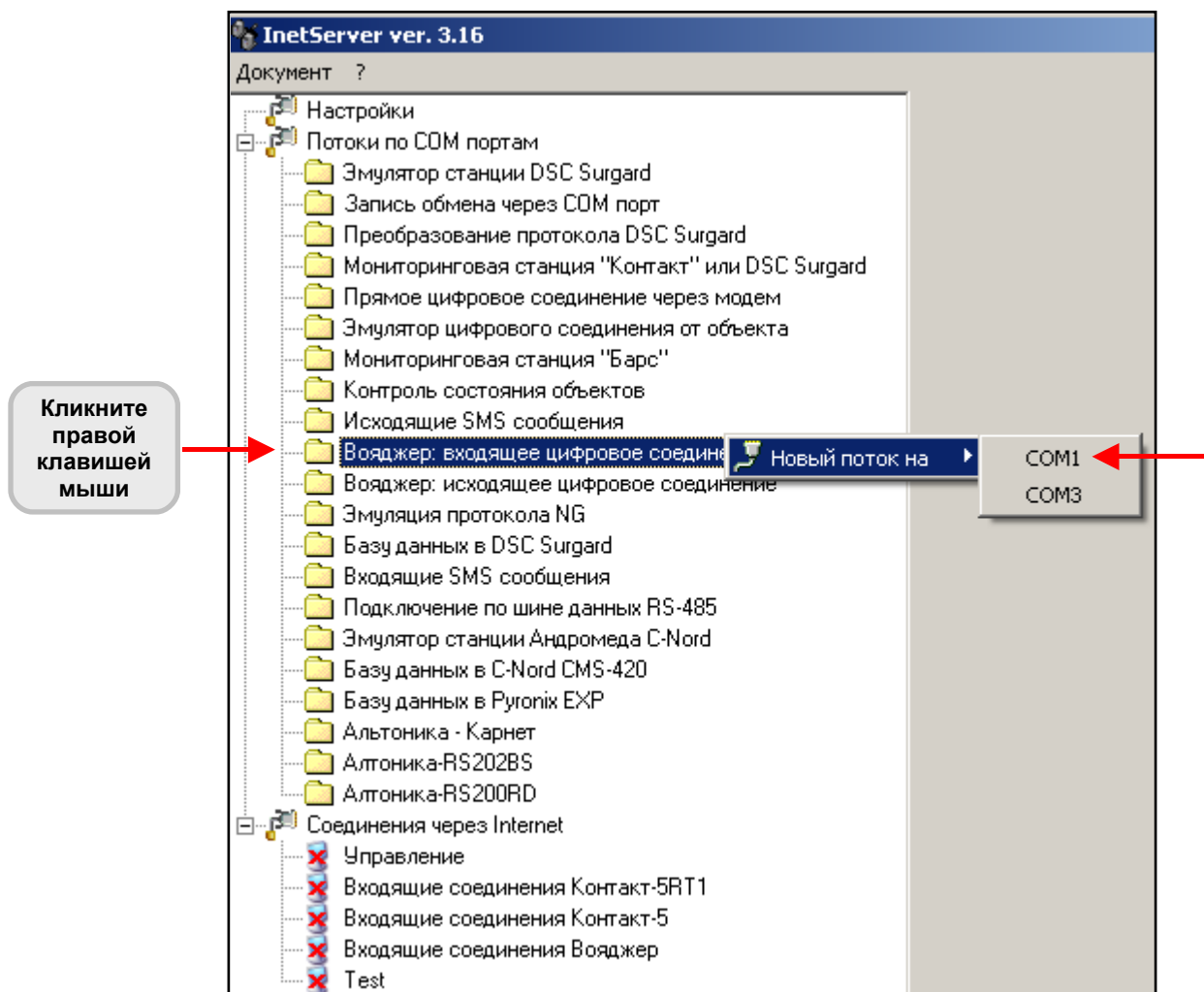


Рис.15.1 Настройка входящего цифрового соединения для стационарного модема.

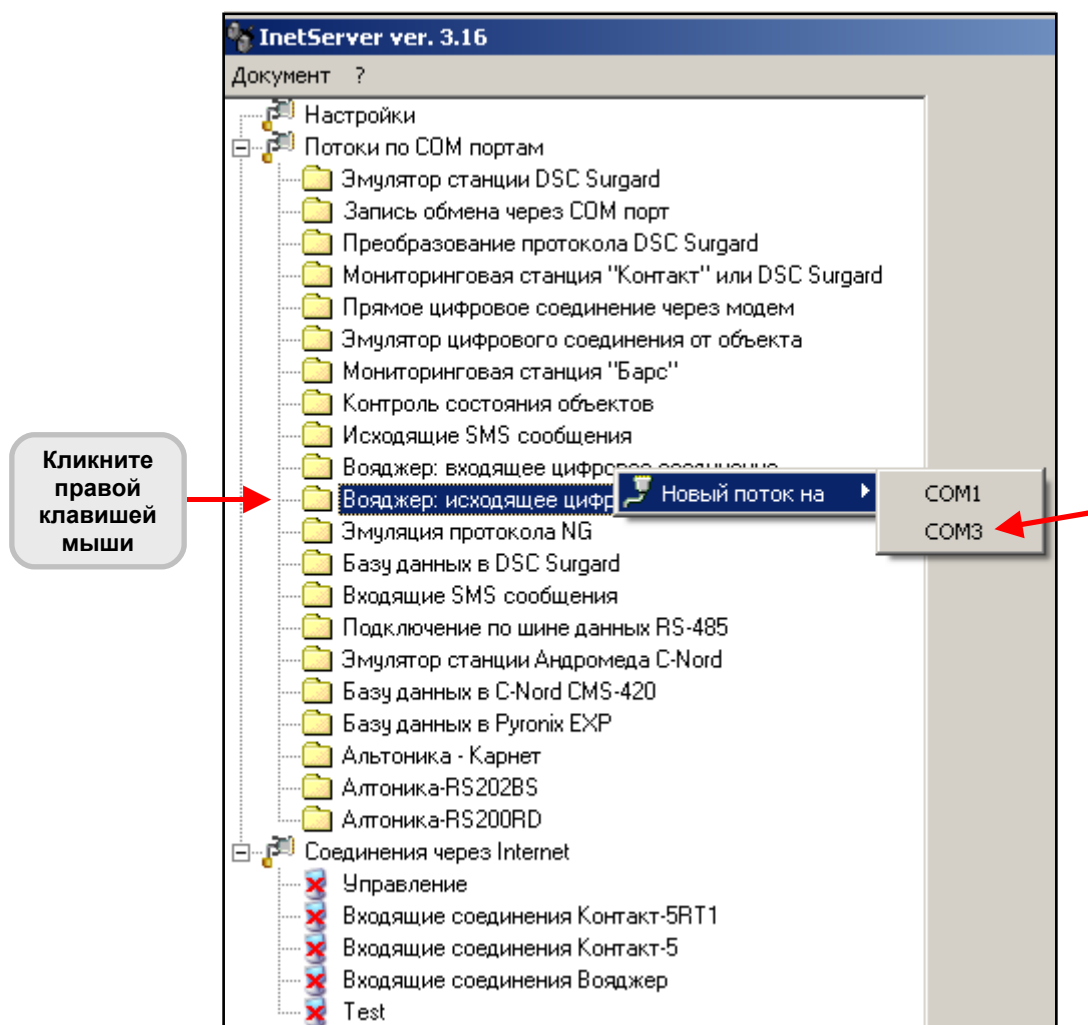


Рис.15.2 Настройка исходящего цифрового соединения для стационарного модема.

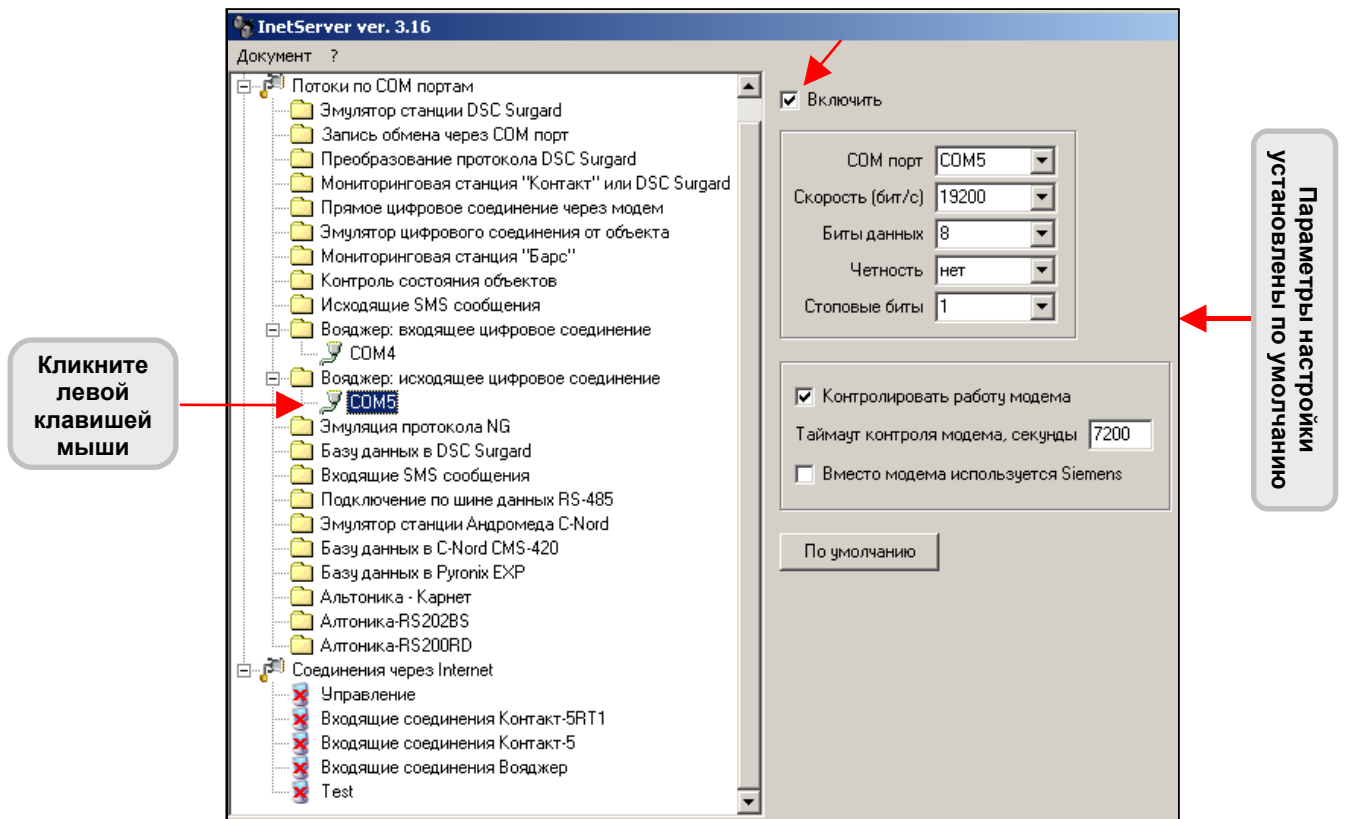


Рис. 15.3. Параметры настройки цифрового соединения.



Перезагружайте InetServer после внесения изменений!